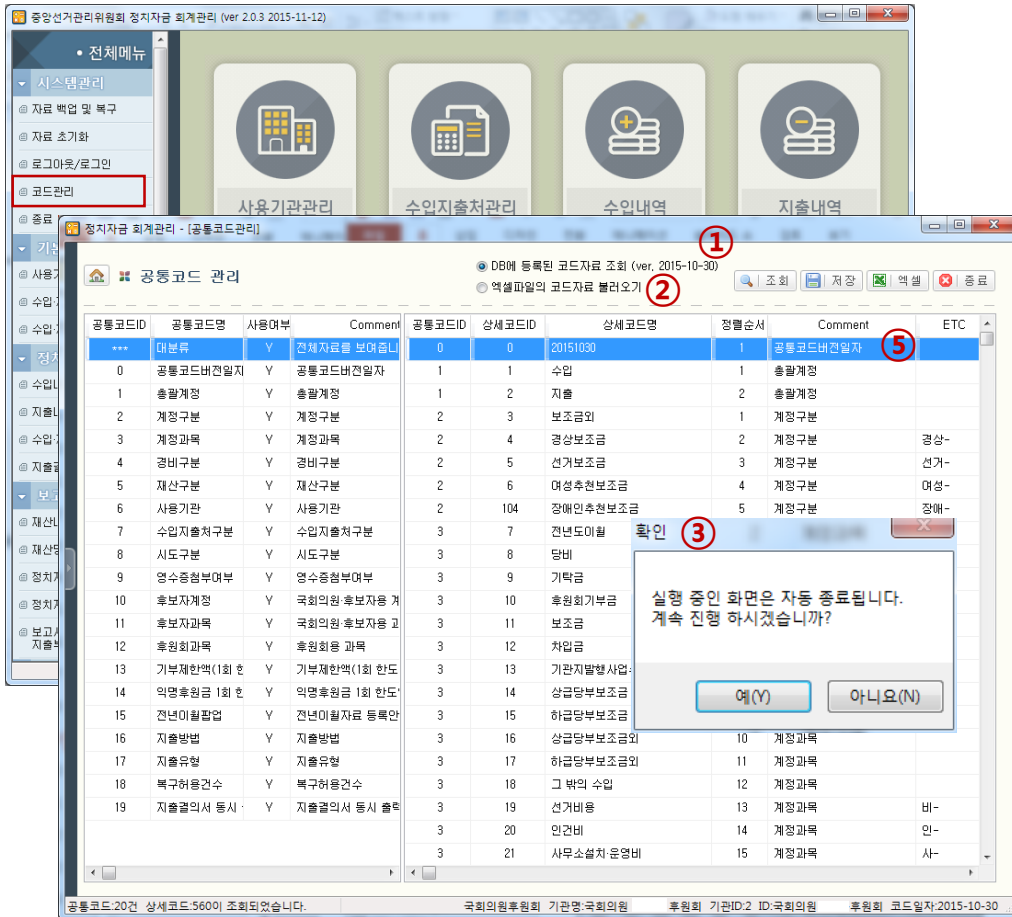


4. 주요 기능 - 코드 관리



사용 기관	중앙당	시도당	정책연구소	정당선거사무소
	국회의원	경선후보자	(예비)후보자	후원회

화면명	코드관리	메뉴그룹	시스템관리
-----	------	------	-------

1. 현재 프로그램 내에서 사용하는 공통코드 버전을 확인 할 수 있다.
 - ① 'DB에 등록된 코드자료 조회' 선택 후 [조회] 클릭
2. 프로그램 내에서 사용하는 공통코드 정보를 일괄 변경 할 수 있다.
 - ② '엑셀파일의 코드자료 불러오기' 선택 후 [조회] 클릭
PC에 저장한 공통코드 엑셀파일을 선택한 후 [저장] 클릭
 - ③ 실행중인 다른 화면이 있는 경우 '자동 종료' 처리한 후 진행한다.
3. 정보목록(그리드)에 조회한 자료는 [엑셀] 클릭하여 다운로드 할 수 있다.

- 주의
- 공통코드 등록 후 로그아웃-로그인해야 새로운 코드 정보를 사용할 수 있다.
 - 중앙선거관리위원회 홈페이지를 통해 제공되는 자료로 등록해야 한다.
 - 잘못 작성된 공통코드 파일을 등록할 경우 기 등록된 자료가 조회되지 않을 수 있다.
 - 공통코드 버전일자가 중앙선거관리위원회에서 배포한 최종 버전 일자가 아닌 경우 최종 버전으로 등록해야 한다. (공통코드 0) ⑤
 - 공통코드 파일은 각 사용기관마다 개별 등록해야 한다.